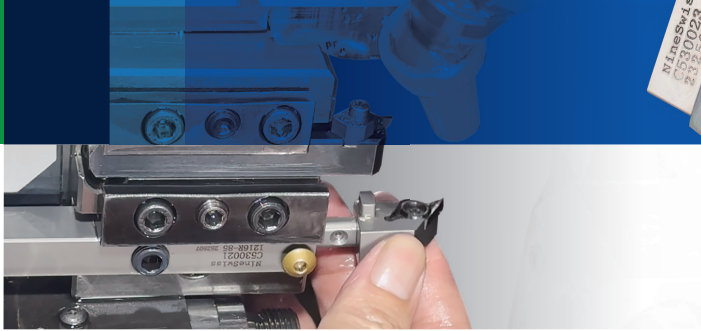
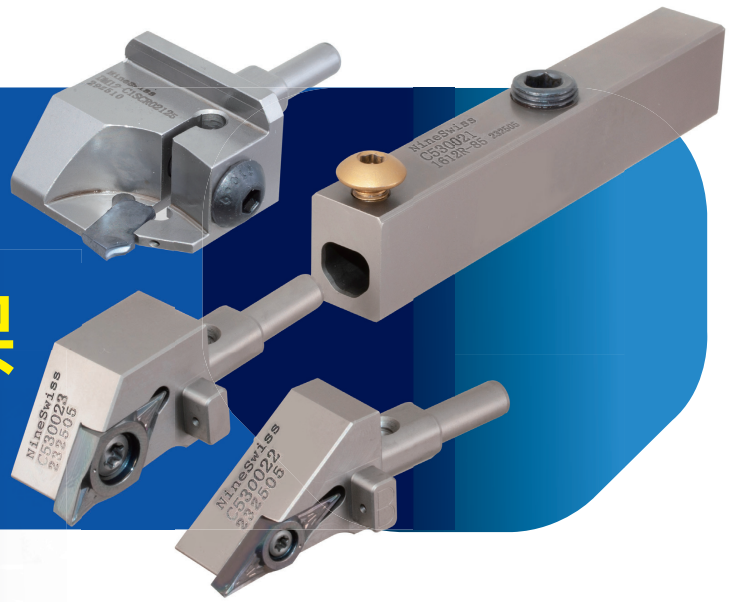




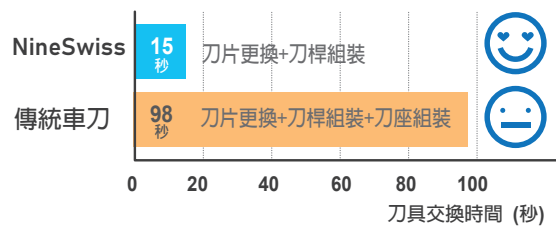
NineSwiss®

可換式車刀架



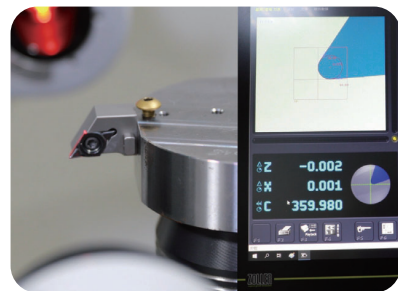
快速更換系統

- 模組化設計確保了高重複性，更換刀頭只需 15 秒。
- 更換刀頭後無需再重置刀具長度，從而節省了換刀時間和機器停機時間。



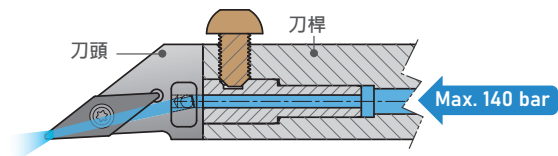
高剛性和優異的重複性

- 帶有 V 型 加長軸設計刀頭提供高剛性與重複性。
- 其切削性能比整體式可更換車刀相當或更優秀。
- 更換刀頭時，刀具長度和切削刃高度始終保持一致，位置重複精度高達 ± 0.02 mm。

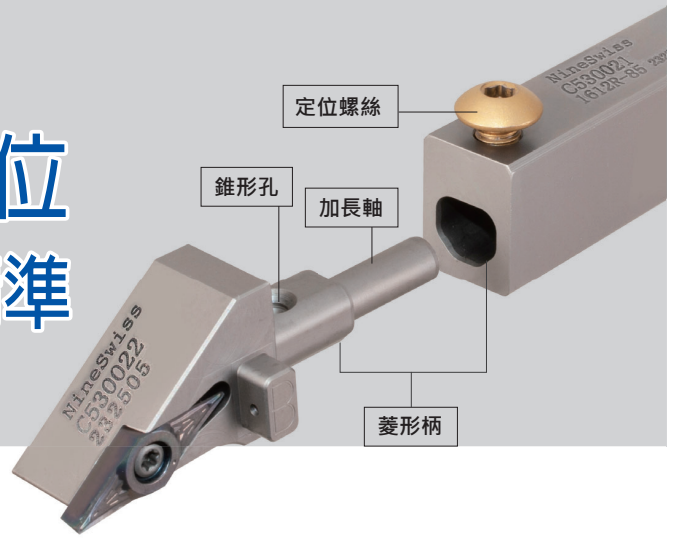


高壓中心出水

- 頭部和支架槽之間的金屬對金屬接觸密封了整個系統，再加上加長的軸和密封膠，可承受高達 140 bar 的冷卻液壓力。



刀具長度定位 快速更換又精準



▶ 刀頭 >>

▶ 車刀頭

Fig. 1

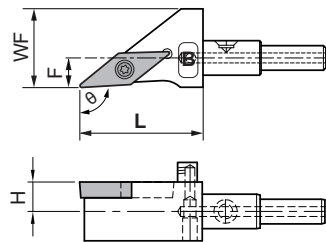


Fig. 2

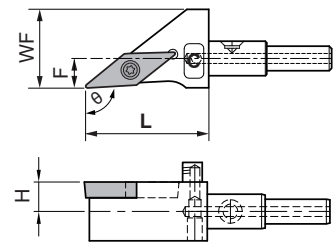


Fig. 3

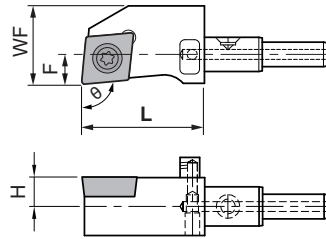


Fig. 4

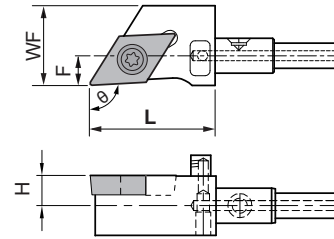
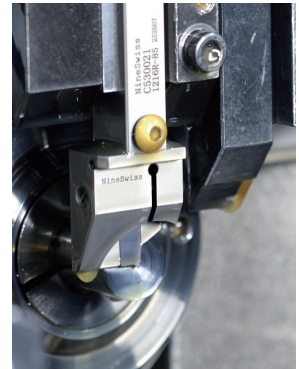
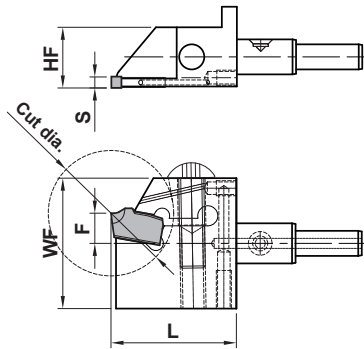
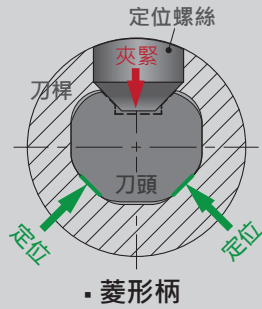


Fig.	訂購編號	Type	θ	L	F	WF	H	ISO 刀片	螺絲	扳手
1	C530022	DM12-SVJBR-0625-11	93°	25	6	16	6	VBGT110304	NS-25060 / 0.9Nm	NK-T7
2	C560069	DM12-SVJCR-0625-11	93°					VCGT110304		
3	C560070	DM12-SCJCR-0625-09	95°					CCGT09T304	NS-35080 / 2.5Nm	NK-T15
4	C530023	DM12-SDJCR-0625-11	93°					DCMT11T304	NS-35080 / 2.5Nm	NK-T15

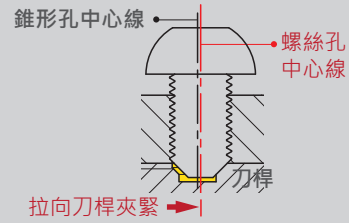
▶ 切斷刀頭



訂購編號	Type	HF	S	L	WF	F	Cut dia.	適用刀片	螺絲	扳手
C500149	DM12-C1SCR02125	12	2	25	26	6	25	N9C1020N0002-NC2032 (鋼用)	NS-50023 5.5Nm	NK-LW3
								N9C1020N0002-XP9001 (鋁、銅用)		

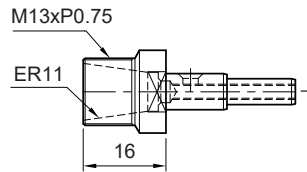


精密研磨的「菱形」與刀架內的V形塊完美接觸，形成極其穩定且無縫隙的剛性鎖定。



擰緊螺絲時，它會將刀頭拉向刀桿，與刀桿貼合。

► ER筒夾轉接頭

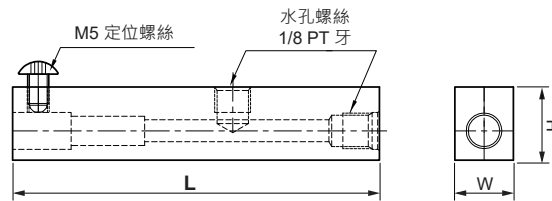


訂購編號	Type
C560074	DM12-ER11

► 刀桿 >>

► 方柄 >>

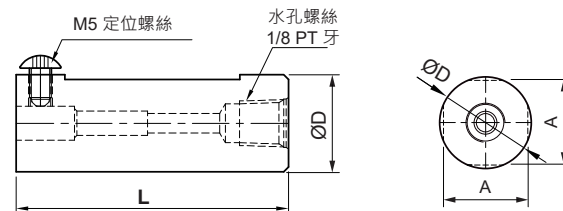
- 適用NineSwiss 各式刀頭與 ER 筒夾轉接頭



訂購編號	Type	L	W	H	M5 定位螺絲		水孔螺絲	
					Parts No.	扳手	Parts No.	扳手
C530021	DM12-1216R-85H	85	12	16	NS-50012 / 5.5Nm	NK-LW3	NS-PT0125-7L / 50Nm	NK-LW5

► 圓柄 >>

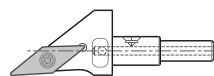
- 適用NineSwiss 各式刀頭與 ER 筒夾轉接頭



訂購編號	Type	L	A	ØD	M5 定位螺絲		水孔螺絲	
					Parts No.	扳手	Parts No.	扳手
C590120	SL20-DM12-56H	56	19	20	NS-50012 / 5.5Nm	NK-LW3	NS-PT0125-7L / 50Nm	NK-LW5

NineSwiss 系統：

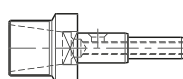
各式車刀



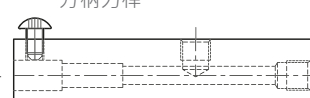
切斷刀



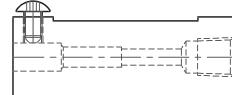
ER 筒夾轉接頭



方柄刀桿

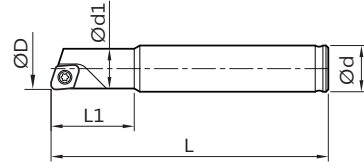


圓柄刀桿



NEW
ITEM

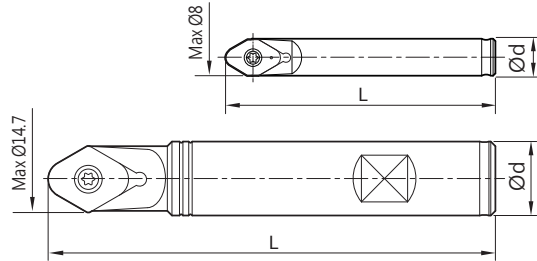
C9小尺寸銑刀 (單刃)



訂購編號	Part No.	ØD	Ød	Ød1	L1	L	刀片
99802-BC10-06C4-06	BC10-06C4-06	6	10	5.8	6	60	C9GT040102 C9GT040105
99802-BC10-06C4-12	BC10-06C4-12				12		
99802-BC10-07C4-07	BC10-07C4-07				7		
99802-BC10-07C4-14	BC10-07C4-14	14					
99802-BC10-08C5-08	BC10-08C5-08	8	10	7.6	8		
99802-BC10-08C5-16	BC10-08C5-16				16		
99802-BC10-09C5-09	BC10-09C5-09	9	10	8.6	9	60	C9MT05T105 C9MT05T110
99802-BC10-09C5-18	BC10-09C5-18				18		
99802-BC10-10C5-10	BC10-10C5-10				10		
99802-BC10-10C5-20	BC10-10C5-20	20					

V9球溝銑刀

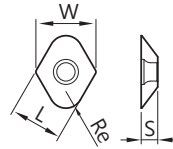
▶ 刀桿 >>



訂購編號	Part No.	Ød	L	刀片類型	螺絲	扳手	
99616-09V	BC08-CT-09V	8	59.4	R1	NS-25045 0.9Nm	NK-T7	
			58.4	V9MT08			R2
			57.4	R3			
99616-13V	SB16-CT-13V	16	96.8	R4	NS-35080 2.5Nm	NK-T15	
			95.8	V9MT12			R5
99616-13V-5/8	SB5/8"-CT-13V	5/8"	96.8	R4			
			95.8	R5			

▶ 刀片 >>

訂購編號	鍍層	材質	W	L	S	Re
V9MT0802CT-R1-NC2032	TiAlN	K20F	8	8	2.38	1.0
V9MT0802CT-R2 NC2032						2.0
V9MT0802CT-R3 NC2032						3.0
V9MT12T3CT-R4 NC2032	TiAlN	K20F	14.7	12.7	3.97	4.0
V9MT12T3CT-R5 NC2032						5.0



Nine9
耐久切削工具有限公司
NINE-9 CUTTING TOOLS CO., LTD.

台中市太平區永豐路85巷21號
E-mail: n9n9@ms16.hinet.net
TEL: 886-4-2270-7722 (代表號)
FAX: 886-4-2278-9766
http://nine9tool.com

